

产品特点

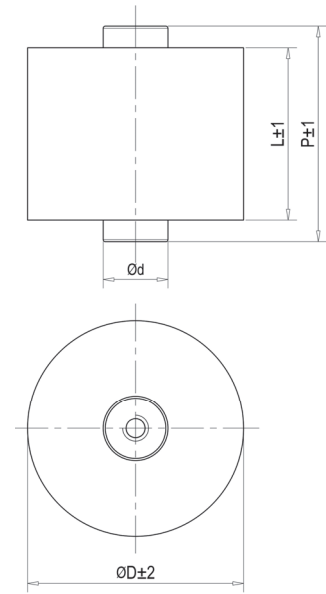
引用标准 : IEC 61071
 结构: 金属化聚丙烯膜结构
 封装: 聚酯胶带, 树脂填充

电气特性

工作温度 : -40 至 +85 °C
 容量范围 : 15 至 500 μ F
 额定电压 : 500 至 1100 VDC
 容量偏差 : $\pm 5\%$, $\pm 10\%$
 损耗因素 : $\leq 2 \times 10^{-3}$ @100Hz 20 ± 5 °C
 预期寿命 : 100,000 小时@Un, 70 °C (热点温度)
 极间耐压 : 1.5Un (DC), (10s, 20 ± 5 °C)
 极壳耐压 : Un \leq 1300V, 3KVAC(10s, 50Hz)
 Un > 1300V, 1.5Un+1000VAC (10s, 50Hz)
 绝缘电阻 : (IR \times Cn) 30000s (不超过 30G Ω),
 100VDC (20 ± 5 °C), 1 分钟

应用

焊机 高频开关电源



M6*8	M8*8
d= 15mm	d= 18mm
4.5N.M.Max	8.5N.M.Max

特性参数

订货代码	容量 (μ F)	直径 (mm)	长度 (mm)	P (mm)	端口	Du/dt (v/ μ s)	I _{rms} @60°C @10KHz (A)	ESR@1.0KHz (m Ω)
Un 500VDC , Us 750V , Ur 150V								
SHA-500-50-40F6	50	50	40	52	M6*8	32	30	1.4
SHA-500-80-50F6	80	52	50	62	M6*8	22	31	1.6
SHA-500-100-50F6	100	58	50	62	M6*8	22	36	1.4
SHA-500-150-64F6	150	58	64	77	M6*8	15	37	1.4
SHA-500-250-64F8	250	74	64	77	M8*8	15	53	1.2
Un 700VDC , Us 1050V , Ur 200V								
SHA-700-35-40F6	35	53	40	52	M6*8	47	30	1.6
SHA-700-50-50F6	50	52	50	62	M6*8	32	29	1.9
SHA-700-80-50F6	80	65	50	62	M6*8	32	40	1.4
SHA-700-100-64F6	100	60	64	77	M6*8	21	36	1.9
SHA-700-150-64F8	150	72	64	77	M8*8	21	48	1.4
Un 900VDC , Us 1350V , Ur 250V								
SHA-900-20-40F6	20	50	40	52	M6*8	66	25	2.0
SHA-900-30-50F6	30	50	50	62	M6*8	44	25	2.4
SHA-900-40-50F6	40	58	50	62	M6*8	44	31	1.9
SHA-900-50-64F6	50	53	64	77	M6*8	29	27	2.7
SHA-900-100-64F8	100	74	64	77	M8*8	29	45	1.6
Un 1100VDC , Us 1650V , Ur 300V								
SHA-1100-15-40F6	15	57	40	52	M6*8	83	24	2.2
SHA-1100-25-50F6	25	57	50	62	M6*8	56	26	2.4
SHA-1100-40-50F6	40	71	50	62	M6*8	56	37	1.7
SHA-1100-50-64F6	50	61	64	77	M6*8	37	32	2.4
SHA-1100-80-64F8	80	77	64	77	M8*8	37	46	1.7