

积层贴片陶瓷片式电容器

车载等级、金属支架电容

CKG系列

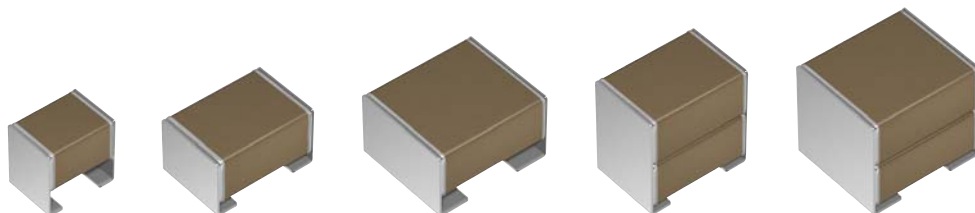
1层型

CKG32K	3225 [1210 inch]
CKG45K	4532 [1812 inch]
CKG57K	5750 [2220 inch]

2层型

CKG45N	4532 [1812 inch]
CKG57N	5750 [2220 inch]

* 表示尺寸代码。JIS[EIA]



使用注意事项

在使用本产品前，请务必随附采购规格书。

安全注意事项

使用本产品时，请注意安全事项。

注意

1. 本目录中的产品，被装载到汽车上或车载产品，按照本目录中记载的范围、条件，可使用在汽车标准用途中。另外，包含本产品的该汽车或车用产品，应以通常的操作、使用方法来运用。
汽车以外、对于需要高度安全性和可靠性的，或者设备的故障，误动作，运转不良可能会给人的生命，身体及财产等造成损害，以及有可能产生莫大社会影响的以下用途（以下称‘特定用途’）中的适用性，性能发挥，品质，本公司不予保证。
因用于超过本目录所规定的范围、条件，或用于其他特定用途而产生损失、伤害等情况，我司恕不承担责任，请谅解。客户预定在本产品目录的范围、条件之外，或者在特定用途中使用，请事先咨询本公司相关部门。本公司会配合客户需求，一起协商不同于本产品目录中所记载的使用用途。

- | | |
|----------------------------|--------------------|
| (1) 航空，航天设备 | (8) 公共性的高度信息处理设备 |
| (2) 运输设备（电车，船舶等） | (9) 军用设备 |
| (3) 医疗设备（除《药事法》分类中的Ⅰ、Ⅱ级以外） | (10) 电热用品，燃烧设备 |
| (4) 发电控制设备 | (11) 防灾防盗设备 |
| (5) 核动力相关设备 | (12) 各种安全装置 |
| (6) 海底设备 | (13) 其他被认定为特定用途的用途 |
| (7) 交通工具控制设备 | |

此外，在对使用本产品的设备进行设计时，请根据该设备的使用用途及状态确保保护电路及装置，并设置备份电路。

另外，虽然本产品目录中记载的产品是设想在上述汽车或车用产品上使用的，但我们也不会禁止其使用在不要求类似汽车等级的高安全性和信赖性，或对生命、身体、财产，及对社会造成影响较小的一般电子设备的应用情形。因此，本产品目录中记载的产品可应用一般电子设备的通用标准，当以通常的操作、使用方法来使用一般电子设备时，关于其使用也适用本共通使用注意事项。

2. 本产品目录中记载的产品因改良及其他原因可能在不经预告的情况下进行变更或停止供应。
3. 关于本产品目录中记载的产品，本公司备有记载了各产品的规格及安全注意事项的“交货规格书”。在选用产品时，建议签定交货规格书。
4. 在出口本产品目录中记载的产品时，有时会被归为“外汇及外贸管理法”中规定的管制货物等。在这种情况下，需要有依据该法规定的出口许可。
5. 关于本产品目录的内容，未经本公司许可不得擅自转载或复制。
6. 因使用本产品目录中记载的产品而发生涉及本公司或第三者的知识产权及其他权利的问题时，本公司对此将不承担责任。并且，本公司不对该等权利的实施权办理许可。
7. 本产品目录适用于从本公司或本公司的正规代理商购买的产品。从其他第三者购买的产品不在适用范围之内。

注意：伴随网站的更新，由于系统限制的原因以及统一产品目录型号的需要，从2013年1月开始，TDK将在产品目录中使用新型号。新目录型号将在以后所有根据产品目录订货时使用，但不适用于OEM订购。
目录型号的最后5位数与产品标签上的交货型号（内部控制编号）不同，请注意。
详细信息请联系当地TDK销售代表。

（例）

产品目录发行日期	目录型号	交货型号（交货标签上的标识）
2012年12月以前	C1608C0G1E103J(080AA)	C1608C0G1E103JT000N
2013年1月及以后	C1608C0G1E103J080AA	C1608C0G1E103JT000N

CKG 系列

金属支架电容



Type: CKG32K/3225[1210 inch]、CKG45K/4532[1812 inch]、CKG57K/5750[2220 inch]、
CKG45N/4532[1812 inch]、CKG57N/5750[2220 inch]

系列概要

TDK的积层陶瓷贴片电容CKG系列，是在MLCC端子电极部连接金属支架的产品，也被称为金属支架电容。金属支架可缓解热冲击和基板弯曲所产生的应力，具备很优秀的抗热冲击应力和抗弯板应力。同时，2颗MLCC堆叠使同一面积下能够得到2倍的静电容量，可有效削减元器件的贴装面积。

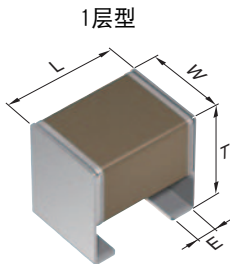
特点

- 通过金属框架结构实现优异的耐机械应力/热冲击
- 通过2层结构实现在同一面积下具备2倍静电容量
- 拥有温度特性和DC偏压特性稳定的COG品
- 可贴装于铝基板上
- 符合AEC-Q200车载标准

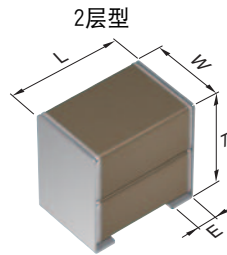
应用

- 需要大容值的平滑、去耦用途中
- 无线充电等谐振回路：COG品

形状与尺寸



L	主体长度
W	主体宽度
T	主体高度
E	金属支架宽度



L	主体长度
W	主体宽度
T	主体高度
E	金属支架宽度

Dimensions in mm

Type	L	W	T	E
CKG32K	3.60±0.30	2.60±0.30	3.35±0.10	0.80±0.15
CKG45K	5.00±0.50	3.50±0.50	2.90±0.10	1.10±0.30
CKG57K	6.00±0.50	5.00±0.50	3.35±0.15	1.60±0.30
CKG45N	5.00±0.50	3.50±0.50	5.00±0.50	1.10±0.30
CKG57N	6.00±0.50	5.00±0.50	5.00±0.50	1.60±0.30

* 尺寸公差是代表价值。

■ 目录型号的识别法

CKG	57	N	X7R	1E	107	M	500	J	J
(1)	(2)	(3)	(4)	(5)	(6)	(7)	(8)	(9)	(10)

(1) 系列名称

(2) 尺寸 L x W (mm)

代码	EIA	长度	宽度	金属支架宽度
32	CC1210	3.60	2.60	0.80
45	CC1812	5.00	3.50	1.10
57	CC2220	6.00	5.00	1.60

(3) 结构

代码	说明
K	1层型
N	2层型

(4) 温度特性

温度特性	温度系数或 电容变化率	温度范围
C0G	0±30ppm/°C	-55 to +125°C
X5R	±15%	-55 to +85°C
X7R	±15%	-55 to +125°C
X7S	±22%	-55 to +125°C
X7T	+22, -33%	-55 to +125°C

(5) 额定电压 (DC)

代码	电压 (DC)
1C	16V
1E	25V
1H	50V
2A	100V
2E	250V
2W	450V
2J	630V
3A	1000V

(6) 标称电容 (pF)

电容量以 pF (微微法拉) 为单位, 并用三个文字表示。最初两个文字表示电容的第一位和第二位有效数字。第三个文字表示接在有效数字后的零的个数。含有小数点时用 R 表示。

(例) 0R5 = 0.5pF
101 = 100pF
225 = 2,200,000pF = 2.2μF

(7) 电容容差

代码	容差
J	± 5%
K	± 10%
M	± 20%

(8) 厚度

代码	产品厚度
290	2.90 mm
335	3.35 mm
500	5.00 mm

(9) 包装形式

代码	形式
A	178mm卷筒、4mm间距
J	330mm卷筒、8mm间距

(10) 特殊指定代码

代码	内容
J	金属支架电容

电容范围图

CKG32K/3225[1210 inch]、Single type

电容		C0G					X7R					X7S		X7T		
(pF)	代码	3A (1kV)	2J (630V)	2W (450V)	2E (250V)	2A (100V)	2J (630V)	2E (250V)	2A (100V)	1H (50V)	1E (25V)	2A (100V)	1H (50V)	2J (630V)	2W (450V)	2E (250V)
1,000	102	■														
1,200	122	■														
1,500	152	■														
1,800	182	■														
2,200	222	■														
2,700	272	■														
3,300	332	■														
3,900	392	■														
4,700	472	■														
5,600	562	■														
6,800	682	■														
8,200	822	■														
10,000	103	■														
15,000	153	■														
22,000	223	■	■	■												
33,000	333		■	■	■		■									
47,000	473				■			■								
68,000	683					■										
100,000	104								■					■		
150,000	154														■	
220,000	224									■					■	
330,000	334															■
470,000	474								■							■
1,000,000	105									■						
2,200,000	225										■					
3,300,000	335											■				
4,700,000	475												■			
6,800,000	685													■		
10,000,000	106														■	

标准厚度 ■ 3.35 mm

■ 灰色涂层的品名为不推荐用于新设计中的产品。

■ 关于产品厚度, 静电容量公差等详细信息, 请参照P-9以后的静电容量范围表。

电容范围图

CKG45K/4532[1812 inch]、Single type

电容		C0G			X7R						X7S			X7T		
(pF)	代码	2J (630V)	2W (450V)	2E (250V)	2J (630V)	2E (250V)	2A (100V)	1H (50V)	1E (25V)	1C (16V)	2A (100V)	1H (50V)	1C (16V)	2J (630V)	2W (450V)	2E (250V)
33,000	333	■														
47,000	473		■													
68,000	683			■												
100,000	104				■											
150,000	154													■		
220,000	224						■									
330,000	334															
470,000	474							■								
680,000	684															■
1,000,000	105								■							
1,500,000	155									■						
2,200,000	225										■					
3,300,000	335											■				
4,700,000	475												■			
10,000,000	106															■
22,000,000	226															■

标准厚度 ■ 2.90 mm

■ 灰色涂层的品名为不推荐用于新设计中的产品。

■ 关于产品厚度, 静电容量公差等详细信息, 请参照P-9以后的静电容量范围表。

▲ 为了能够更加正确、安全地使用产品, 请务必索取能进一步确认详细特性、规格的采购规格书。
记载内容可能因为产品改良等原因不经预告而更改, 恕不另行通知。

电容范围图

CKG57K/5750[2220 inch]、Single type

电容		C0G		X7R						X7S			X7T		
(pF)	代码	2J (630V)	2E (250V)	2J (630V)	2E (250V)	2A (100V)	1H (50V)	1E (25V)	1C (16V)	2A (100V)	1H (50V)	1C (16V)	2J (630V)	2W (450V)	2E (250V)
68,000	683	■													
150,000	154		■												
220,000	224			■											
330,000	334												■		
470,000	474				■									■	
680,000	684														■
1,000,000	105				■	■									■
1,500,000	155														■
2,200,000	225					■									■
3,300,000	335														
4,700,000	475						■								
6,800,000	685									■					
10,000,000	106										■				
15,000,000	156											■			
22,000,000	226							■	■						
47,000,000	476											■			

标准厚度  3.35 mm

■关于产品厚度，静电容量公差等详细信息，请参照P-9以后的静电容量范围表。


电容范围图

CKG45N/4532[1812 inch]、Stacked type

电容		C0G			X7R					
(pF)	代码	2J (630V)	2W (450V)	2E (250V)	2J (630V)	2E (250V)	2A (100V)	1H (50V)	1E (25V)	1C (16V)
66,000	663	■								
94,000	943		■							
140,000	144			■						
220,000	224				■					
470,000	474					■				
1,000,000	105						■			
2,200,000	225							■		
3,300,000	335								■	
4,700,000	475									■
6,800,000	685									■
10,000,000	106									■
22,000,000	226									■

电容		X7S			X7T		
(pF)	代码	2A (100V)	1H (50V)	1C (16V)	2J (630V)	2W (450V)	2E (250V)
330,000	334				■		
470,000	474					■	
680,000	684						■
1,000,000	105						
1,500,000	155						■
2,200,000	225						
6,800,000	685	■					
10,000,000	106		■				
47,000,000	476			■			

标准厚度
 5.00 mm

 灰色涂层的品名为不推荐用于新设计中的产品。

■关于产品厚度、静电容量公差等详细信息，请参照P-9以后的静电容量范围表。


电容范围图

CKG57N/5750[2220 inch]、Stacked type

电容		C0G		X5R				X7R					
(pF)	代码	2J (630V)	2E (250V)	2A (100V)	1H (50V)	1E (25V)	1C (16V)	2J (630V)	2E (250V)	2A (100V)	1H (50V)	1E (25V)	1C (16V)
140,000	144	■											
300,000	304		■										
470,000	474							■					
1,000,000	105								■				
2,200,000	225									■			
4,700,000	475										■		
10,000,000	106			■								■	
22,000,000	226				■								■
33,000,000	336												■
47,000,000	476					■							
100,000,000	107						■						

电容		X7S				X7T		
(pF)	代码	2A (100V)	1H (50V)	1E (25V)	1C (16V)	2J (630V)	2W (450V)	2E (250V)
680,000	684					■		
1,000,000	105							
1,500,000	155						■	
2,200,000	225							
3,300,000	335							■
22,000,000	226	■	■					
47,000,000	476			■				
100,000,000	107				■			

标准厚度
 5.00 mm

 灰色涂层的品名为不推荐用于新设计中的产品。

■关于产品厚度、静电容量公差等详细信息，请参照P-9以后的静电容量范围表。

电容范围表

温度特性: C0G (-55 to +125°C、0±30ppm/°C)

电容	尺寸	厚度 (mm)	电容 容差	目录型号				
				额定电压 Edc: 1kV	额定电压 Edc: 630V	额定电压 Edc: 450V	额定电压 Edc: 250V	额定电压 Edc: 100V
1nF	3225	3.35±0.10	±5%	CKG32KC0G3A102J335AJ				
1.2nF	3225	3.35±0.10	±5%	CKG32KC0G3A122J335AJ				
1.5nF	3225	3.35±0.10	±5%	CKG32KC0G3A152J335AJ				
1.8nF	3225	3.35±0.10	±5%	CKG32KC0G3A182J335AJ				
2.2nF	3225	3.35±0.10	±5%	CKG32KC0G3A222J335AJ				
2.7nF	3225	3.35±0.10	±5%	CKG32KC0G3A272J335AJ				
3.3nF	3225	3.35±0.10	±5%	CKG32KC0G3A332J335AJ				
3.9nF	3225	3.35±0.10	±5%	CKG32KC0G3A392J335AJ				
4.7nF	3225	3.35±0.10	±5%	CKG32KC0G3A472J335AJ				
5.6nF	3225	3.35±0.10	±5%	CKG32KC0G3A562J335AJ				
6.8nF	3225	3.35±0.10	±5%	CKG32KC0G3A682J335AJ				
8.2nF	3225	3.35±0.10	±5%	CKG32KC0G3A822J335AJ				
10nF	3225	3.35±0.10	±5%	CKG32KC0G3A103J335AJ				
15nF	3225	3.35±0.10	±5%	CKG32KC0G3A153J335AJ				
22nF	3225	3.35±0.10	±5%	CKG32KC0G3A223J335AJ	CKG32KC0G2J223J335AJ	CKG32KC0G2W223J335AJ		
33nF	3225	3.35±0.10	±5%		CKG32KC0G2J333J335AJ	CKG32KC0G2W333J335AJ	CKG32KC0G2E333J335AJ	
	4532	2.90±0.10	±5%		CKG45KC0G2J333J290JJ			
47nF	3225	3.35±0.10	±5%				CKG32KC0G2E473J335AJ	
	4532	2.90±0.10	±5%			CKG45KC0G2W473J290JJ		
66nF	4532	5.00±0.50	±5%		CKG45NC0G2J663J500JJ			
	3225	3.35±0.10	±5%					CKG32KC0G2A683J335AJ
68nF	4532	2.90±0.10	±5%				CKG45KC0G2E683J290JJ	
	5750	3.35±0.15	±5%		CKG57KC0G2J683J335JJ			
94nF	4532	5.00±0.50	±5%			CKG45NC0G2W943J500JJ		
	4532	5.00±0.50	±10%				CKG45NC0G2E144K500JJ	
140nF	5750	5.00±0.50	±10%		CKG57NC0G2J144K500JJ			
	150nF	5750	3.35±0.15	±5%			CKG57KC0G2E154J335JJ	
300nF	5750	5.00±0.50	±5%				CKG57NC0G2E304J500JJ	

■灰色涂层的品名为不推荐用于新设计中的产品。
单击目录产品型号，可查看产品详细信息。

电容范围表

温度特性: X5R (-55 to +85°C、±15%)

电容	尺寸	厚度 (mm)	电容 容差	目录型号			
				额定电压 Edc: 100V	额定电压 Edc: 50V	额定电压 Edc: 25V	额定电压 Edc: 16V
10µF	5750	5.00±0.50	±20%	CKG57NX5R2A106M500JJ			
22µF	5750	5.00±0.50	±20%		CKG57NX5R1H226M500JJ		
47µF	5750	5.00±0.50	±20%			CKG57NX5R1E476M500JJ	
100µF	5750	5.00±0.50	±20%				CKG57NX5R1C107M500JJ

■灰色涂层的品名为不推荐用于新设计中的产品。
单击目录产品型号，可查看产品详细信息。

电容范围表

温度特性: X7R (-55 to +125°C、±15%)

电容	尺寸	厚度 (mm)	电容 容差	目录型号			
				额定电压 Edc: 630V	额定电压 Edc: 250V	额定电压 Edc: 100V	额定电压 Edc: 50V
47nF	3225	3.35±0.10	±10%	CKG32KX7R2J473K335AJ			
			±20%	CKG32KX7R2J473M335AJ			
100nF	3225	3.35±0.10	±10%		CKG32KX7R2E104K335AJ		
			±20%		CKG32KX7R2E104M335AJ		
	4532	2.90±0.10	±10%	CKG45KX7R2J104K290JJ			
			±20%	CKG45KX7R2J104M290JJ			
220nF	3225	3.35±0.10	±10%		CKG32KX7R2E224K335AJ		
			±20%		CKG32KX7R2E224M335AJ		
	4532	2.90±0.10	±10%		CKG45KX7R2E224K290JJ		
			±20%		CKG45KX7R2E224M290JJ		
	5750	3.35±0.15	±10%	CKG57KX7R2J224K335JJ			
			±20%	CKG57KX7R2J224M335JJ			
470nF	3225	3.35±0.10	±10%			CKG32KX7R2A474K335AJ	
			±20%			CKG32KX7R2A474M335AJ	
	4532	2.90±0.10	±10%		CKG45KX7R2E474K290JJ		
			±20%		CKG45KX7R2E474M290JJ		
	5750	3.35±0.15	±10%	CKG57KX7R2E474K335JJ			
			±20%	CKG57KX7R2E474M335JJ			
	5750	5.00±0.50	±10%	CKG57NX7R2J474M500JJ			
			±20%	CKG57NX7R2J474M500JJ			
1µF	3225	3.35±0.10	±10%			CKG32KX7R2A105K335AJ	CKG32KX7R1H105K335AJ
			±20%			CKG32KX7R2A105M335AJ	CKG32KX7R1H105M335AJ
	4532	2.90±0.10	±10%			CKG45KX7R2A105K290JJ	
			±20%			CKG45KX7R2A105M290JJ	
	5750	3.35±0.15	±10%	CKG57KX7R2E105K335JJ	CKG57KX7R2A105K335JJ		
			±20%	CKG57KX7R2E105M335JJ	CKG57KX7R2A105M335JJ		
5750	5.00±0.50	±10%	CKG57NX7R2E105M500JJ				
		±20%	CKG57NX7R2E105M500JJ				
1.5µF	4532	2.90±0.10	±10%				CKG45KX7R1H155K290JJ
			±20%				CKG45KX7R1H155M290JJ
2.2µF	3225	3.35±0.10	±10%			CKG32KX7R2A225K335AJ	
			±20%			CKG32KX7R2A225M335AJ	
	4532	2.90±0.10	±10%			CKG45KX7R2A225K290JJ	
			±20%			CKG45KX7R2A225M290JJ	
	5750	3.35±0.15	±10%			CKG45NX7R2A225M500JJ	
			±20%			CKG45NX7R2A225M500JJ	
	5750	5.00±0.50	±10%			CKG57KX7R2A225K335JJ	
			±20%			CKG57KX7R2A225M335JJ	
5750	5.00±0.50	±10%		CKG57NX7R2E225M500JJ	CKG57NX7R2A225M500JJ		
		±20%		CKG57NX7R2E225M500JJ	CKG57NX7R2A225M500JJ		

■灰色涂层的品名为不推荐用于新设计中的产品。
单击目录产品型号,可查看产品详细信息。

MULTILAYER CERAMIC CHIP CAPACITORS



电容范围表

温度特性: X7R (-55 to +125°C、±15%)

电容	尺寸	厚度 (mm)	电容容差	目录型号			
				额定电压 Edc: 100V	额定电压 Edc: 50V	额定电压 Edc: 25V	额定电压 Edc: 16V
3.3µF	4532	2.90±0.10	±10%	CKG45KX7R1H335K290JJ			
			±20%	CKG45KX7R1H335M290JJ			
	5.00±0.50	±20%	CKG45NX7R1H335M500JJ				
		5750	3.35±0.15	±10%	CKG57KX7R2A335K335JJ		
±20%	CKG57KX7R2A335M335JJ						
4.7µF	3225	3.35±0.10	±10%	CKG32KX7R1E475K335AJ			
			±20%	CKG32KX7R1E475M335AJ			
	4532	2.90±0.10	±10%	CKG45KX7R1E475K290JJ			
			±20%	CKG45KX7R1E475M290JJ			
	5.00±0.50	±20%	CKG45NX7R2A475M500JJ				
		5750	3.35±0.15	±10%	CKG57KX7R2A475K335JJ	CKG57KX7R1H475K335JJ	
±20%	CKG57KX7R2A475M335JJ			CKG57KX7R1H475M335JJ			
5.00±0.50	±20%	CKG57NX7R2A475M500JJ					
	6.8µF	4532	5.00±0.50	±20%	CKG45NX7R1H685M500JJ		
3225				3.35±0.10	±10%	CKG32KX7R1E106K335AJ	
		±20%	CKG32KX7R1E106M335AJ				
4532		2.90±0.10	±10%	CKG45KX7R1C106K290JJ			
	±20%		CKG45KX7R1C106M290JJ				
5.00±0.50	±20%	CKG45NX7R1E106M500JJ					
	5750	3.35±0.15	±10%	CKG57KX7R1E106K335JJ			
±20%			CKG57KX7R1E106M335JJ				
5.00±0.50	±20%	CKG57NX7R2A106M500JJ	CKG57NX7R1H106M500JJ				
	15µF	5750	3.35±0.15	±20%	CKG57KX7R1C156M335JJ		
4532				2.90±0.10	±20%	CKG45KX7R1C226M290JJ	
	5.00±0.50	±20%	CKG45NX7R1C226M500JJ				
5750		3.35±0.15	±20%	CKG57KX7R1H226M335JJ	CKG57KX7R1E226M335JJ		
	±20%		CKG57NX7R1E226M500JJ	CKG57NX7R1E226M500JJ			
33µF	5750	5.00±0.50	±20%	CKG57NX7R1C336M500JJ			
			47µF	5750	3.35±0.15	±20%	CKG57KX7R1E476M335JJ
±20%	CKG57NX7R1H476M500JJ						
100µF	5750	5.00±0.50	±20%	CKG57NX7R1E107M500JJ			

■灰色涂层的品名为不推荐用于新设计中的产品。
单击目录产品型号,可查看产品详细信息。

电容范围表

温度特性: X7S (-55 to +125°C、±22%)

电容	尺寸	厚度 (mm)	电容容差	目录型号			
				额定电压 Edc: 100V	额定电压 Edc: 50V	额定电压 Edc: 25V	额定电压 Edc: 16V
3.3µF	3225	3.35±0.10	±10%	CKG32KX7S2A335K335AJ			
			±20%	CKG32KX7S2A335M335AJ			
	4532	2.90±0.10	±10%	CKG45KX7S2A335K290JJ			
			±20%	CKG45KX7S2A335M290JJ			
4.7µF	3225	3.35±0.10	±10%	CKG32KX7S2A475K335AJ	CKG32KX7S1H475K335AJ		
			±20%	CKG32KX7S2A475M335AJ	CKG32KX7S1H475M335AJ		
	4532	2.90±0.10	±10%	CKG45KX7S2A475K290JJ	CKG45KX7S1H475K290JJ		
			±20%	CKG45KX7S2A475M290JJ	CKG45KX7S1H475M290JJ		
	3225	3.35±0.10	±10%	CKG32KX7S1H685K335AJ			
			±20%	CKG32KX7S1H685M335AJ			
6.8µF	4532	5.00±0.50	±20%	CKG45NX7S2A685M500JJ			
			5750	3.35±0.15	±10%	CKG57KX7S2A685K335JJ	
	±20%	CKG57KX7S2A685M335JJ					
	3225	3.35±0.10	±10%	CKG32KX7S1H106K335AJ			
±20%			CKG32KX7S1H106M335AJ				
4532	5.00±0.50	±20%	CKG45NX7S2A106M500JJ	CKG45NX7S1H106M500JJ			
		5750	3.35±0.15	±10%	CKG57KX7S2A106K335JJ	CKG57KX7S1H106K335JJ	
±20%	CKG57KX7S2A106M335JJ			CKG57KX7S1H106M335JJ			
15µF	5750	3.35±0.15	±20%	CKG57KX7S2A156M335JJ			
			22µF	4532	2.90±0.10	±20%	CKG45KX7S1C226M290JJ
5750	5.00±0.50	±20%				CKG57NX7S2A226M500JJ	CKG57NX7S1H226M500JJ
		4532	5.00±0.50	±20%	CKG45NX7S1C476M500JJ		
47µF	5750			3.35±0.15	±20%	CKG57KX7S1C476M335JJ	
		±20%	CKG57NX7S1E476M500JJ				
100µF	5750	5.00±0.50	±20%	CKG57NX7S1C107M500JJ			

■灰色涂层的品名为不推荐用于新设计中的产品。
单击目录产品型号,可查看产品详细信息。

⚠ 为了能够更加正确、安全地使用产品,请务必索取能进一步确认详细特性、规格的采购规格书。
记载内容可能因为产品改良等原因不经预告而更改,恕不另行通知。

电容范围表

温度特性: X7T (-55 to +125°C、+22, -33%)

电容	尺寸	厚度 (mm)	电容 容差	目录型号		
				额定电压 Edc: 630V	额定电压 Edc: 450V	额定电压 Edc: 250V
100nF	3225	3.35±0.10	±10%	CKG32KX7T2J104K335AJ		
			±20%	CKG32KX7T2J104M335AJ		
150nF	3225	3.35±0.10	±10%	CKG32KX7T2J154K335AJ		
			±20%	CKG32KX7T2J154M335AJ		
	4532	2.90±0.10	±10%	CKG45KX7T2J154K290JJ		
			±20%	CKG45KX7T2J154M290JJ		
220nF	3225	3.35±0.10	±10%		CKG32KX7T2W224K335AJ	
			±20%		CKG32KX7T2W224M335AJ	
	4532	2.90±0.10	±10%	CKG45KX7T2J224K290JJ		
			±20%	CKG45KX7T2J224M290JJ		
330nF	3225	3.35±0.10	±10%			CKG32KX7T2E334K335AJ
			±20%			CKG32KX7T2E334M335AJ
	4532	2.90±0.10	±10%		CKG45KX7T2W334K290JJ	
			±20%		CKG45KX7T2W334M290JJ	
	5750	3.35±0.15	±10%	CKG45NX7T2J334M500JJ		
			±20%	CKG57KX7T2J334K335JJ		
470nF	4532	2.90±0.10	±10%		CKG45KX7T2W474K290JJ	
			±20%		CKG45KX7T2W474M290JJ	
	5750	3.35±0.15	±10%	CKG45NX7T2J474M500JJ		
			±20%	CKG57KX7T2J474K335JJ		
680nF	4532	2.90±0.10	±10%			CKG45KX7T2E684K290JJ
			±20%			CKG45KX7T2E684M290JJ
	5750	3.35±0.15	±10%		CKG45NX7T2W684M500JJ	
			±20%		CKG57KX7T2W684K335JJ	
	5750	5.00±0.50	±10%		CKG57KX7T2W684M335JJ	
			±20%	CKG57NX7T2J684M500JJ		
1µF	4532	2.90±0.10	±10%			CKG45KX7T2E105K290JJ
			±20%			CKG45KX7T2E105M290JJ
	5750	3.35±0.15	±10%		CKG45NX7T2W105M500JJ	
			±20%		CKG57KX7T2W105K335JJ	
	5750	5.00±0.50	±10%		CKG57KX7T2W105M335JJ	
			±20%	CKG57NX7T2J105M500JJ		
1.5µF	4532	5.00±0.50	±10%			CKG45NX7T2E155M500JJ
			±20%			CKG57KX7T2E155K335JJ
	5750	3.35±0.15	±10%			CKG57KX7T2E155M335JJ
			±20%		CKG57NX7T2W155M500JJ	
2.2µF	4532	5.00±0.50	±10%			CKG45NX7T2E225M500JJ
			±20%			CKG57KX7T2E225K335JJ
	5750	3.35±0.15	±10%			CKG57KX7T2E225M335JJ
			±20%		CKG57NX7T2W225M500JJ	
3.3µF	5750	5.00±0.50	±20%			CKG57NX7T2E335M500JJ

■灰色涂层的品名为不推荐用于新设计中的产品。
单击目录产品型号, 可查看产品详细信息。